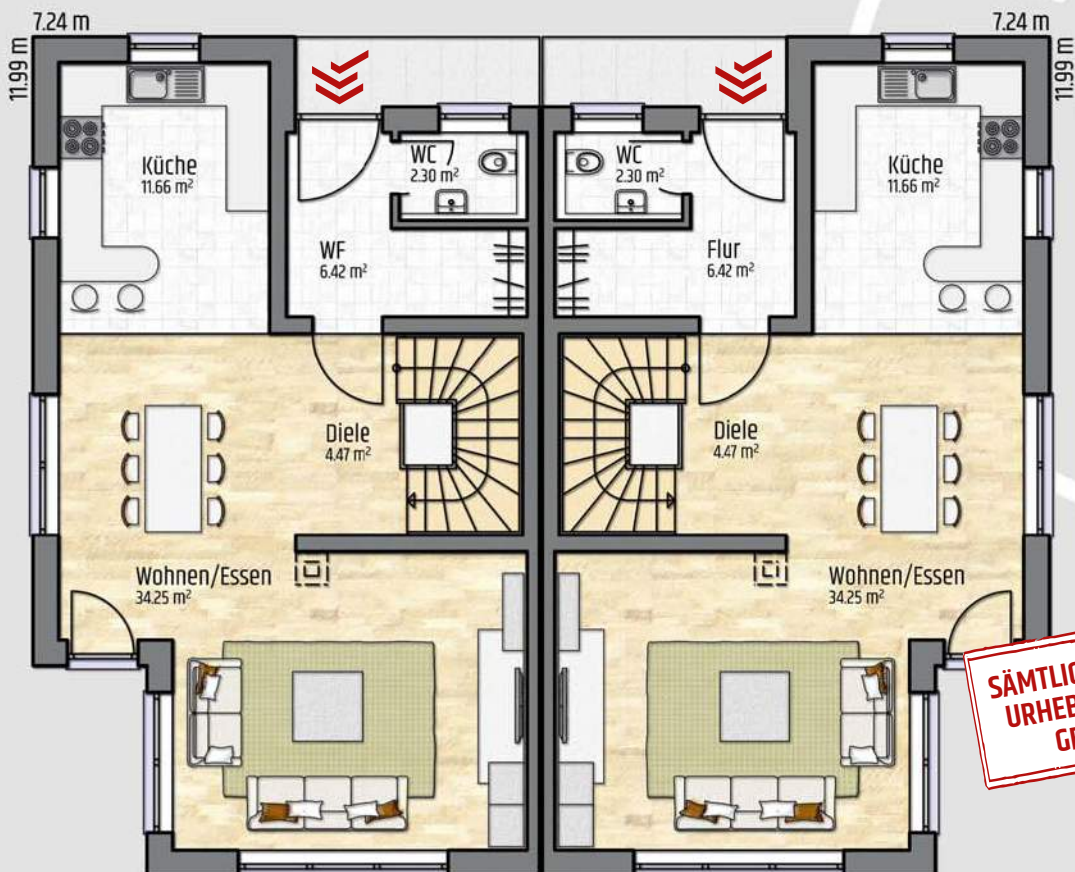




ERDGESCHOSS



**SÄMTLICHE ENTWÜRFE
URHEBERRECHTLICH
GESCHÜTZT!**



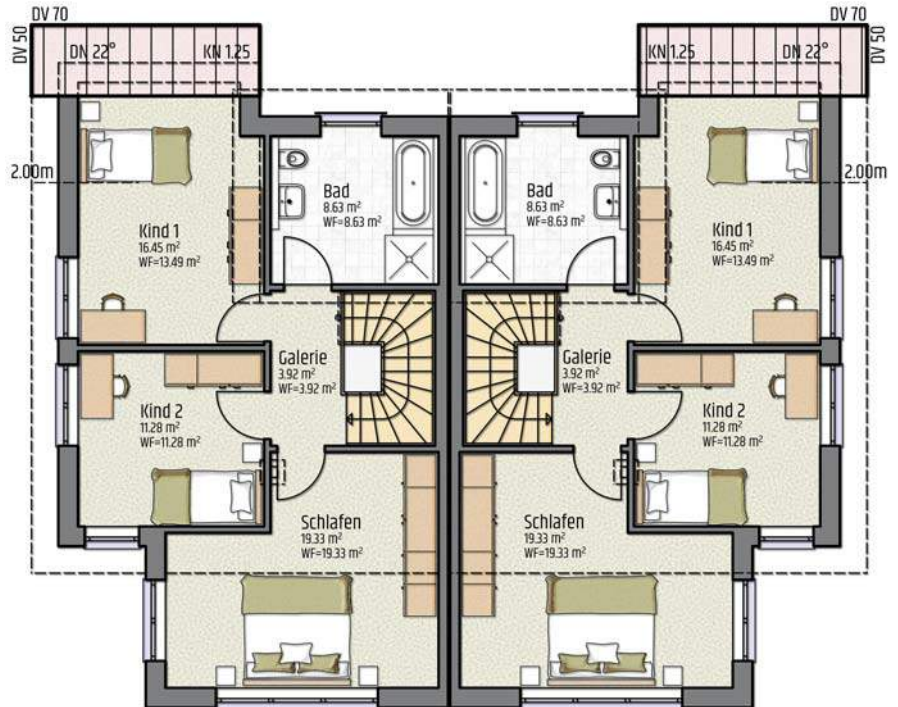
„URBACH“

- Dachneigung 22 Grad
- Wohnfläche EG 57,33 m²
- Wohnfläche DG 54,95 m²
= 112,28 m²
- Ausgebaute Fläche DG 59,61 m²
- Nutzfläche UG 64,26 m²

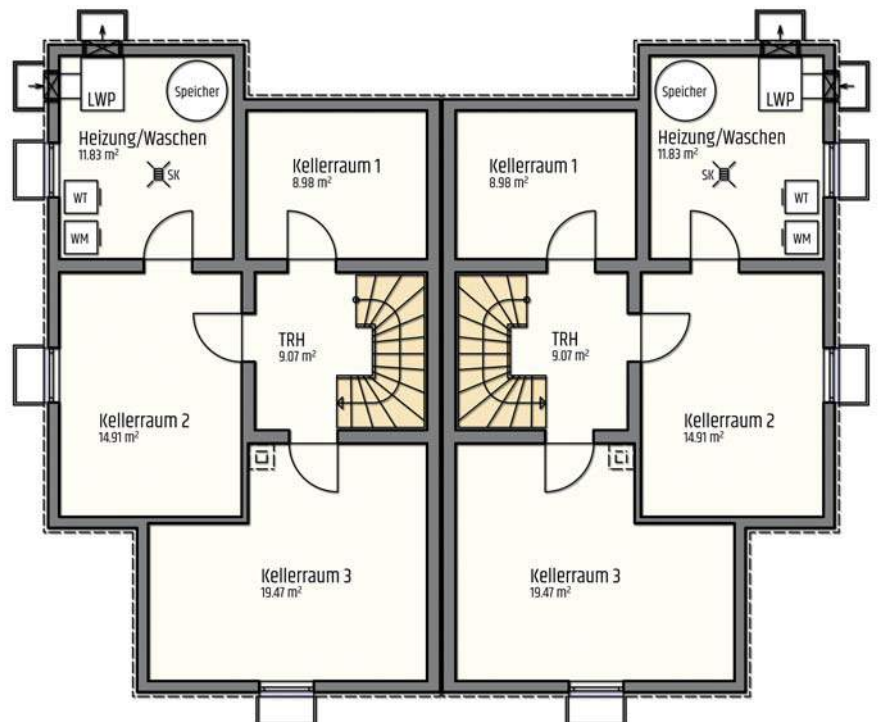
IHR TRAUMHAUS IN
ERFAHRENEN HÄNDEN.

STAUFEN
MASSIVHAUS

DACHGESCHOSS



UNTERGESCHOSS



**SÄMTLICHE ENTWÜRFE
URheberRECHTLICH
GESCHÜTZT!**

STAUFEN-MASSIVHAUS GMBH

Daimlerstraße 10 · 73054 Eislingen
Telefon 0 71 61 - 99 95 - 0 · Fax -40
info@staufen-massivhaus.de
www.staufen-massivhaus.de

